

COMPLEJO
CORAL





Complejo Coral está pensado para quienes valoran el diseño, la funcionalidad y el confort.

Este desarrollo arquitectónico combina distintas tipologías de viviendas en un mismo edificio buscando trabajar con materiales innovadores y colores armónicos, generando dinámicas contemporáneas que enriquecen la experiencia cotidiana.





Locales comerciales

Salón, baño
y kitchenette privado

(3 unidades)



Viviendas Departamentos

Un dormitorio

(2 unidades)

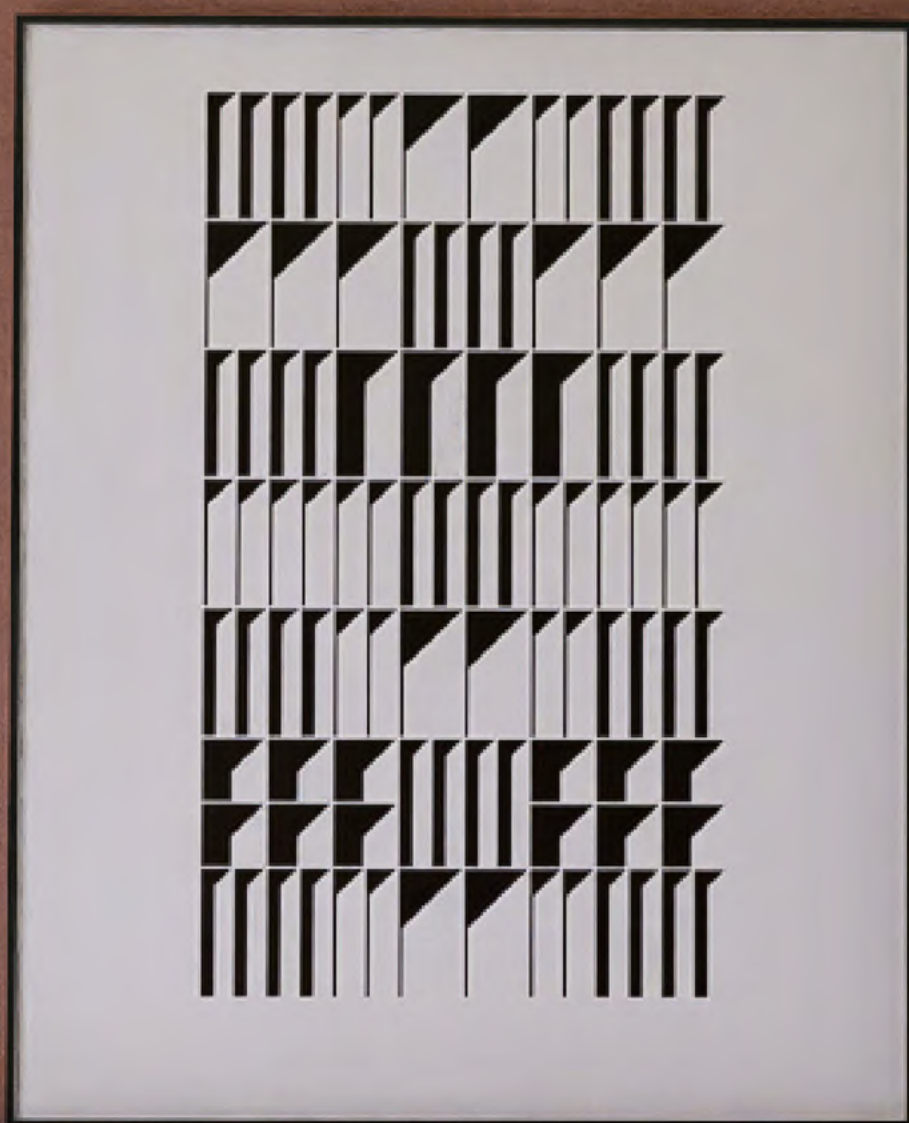
Dos dormitorios

(13 unidades)



Espacios CON SENTIDO

Las unidades residenciales han sido diseñadas con una mirada cuidadosa sobre el espacio: ambientes amplios, bien iluminados, terminaciones de alta calidad y una atmósfera que invita a disfrutar del hogar, junto con espacios comunes que buscan promover a la vida al aire libre y las relaciones sociales entre los vecinos.



AMENITIES Y SERVICIOS



Sector viviendas

- Terraza accesible
- SUM con galería y área de parrillero
- Cocheras privadas por unidad



Comunes

Accesos electrónicos
Bicicleteros
Espacios verdes

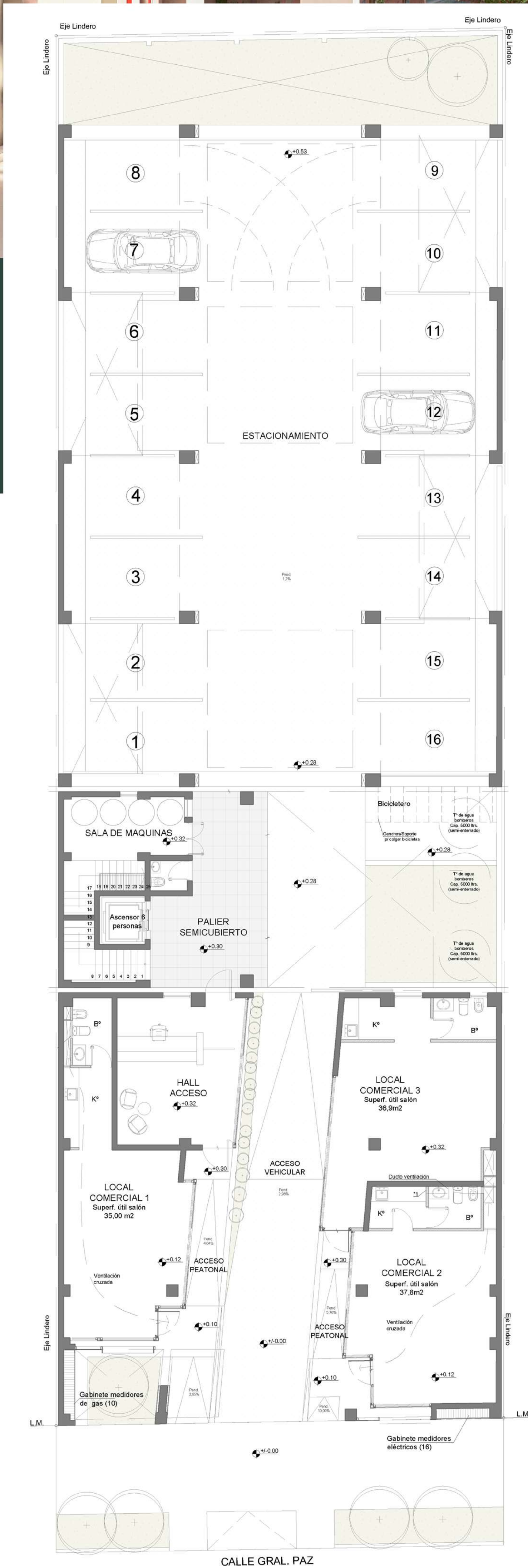


5

6

7

8



Planta Baja

Estacionamiento
16 boxes

Núcleo de circulación
vertical y maestranza

3 Locales comerciales
Hall de acceso

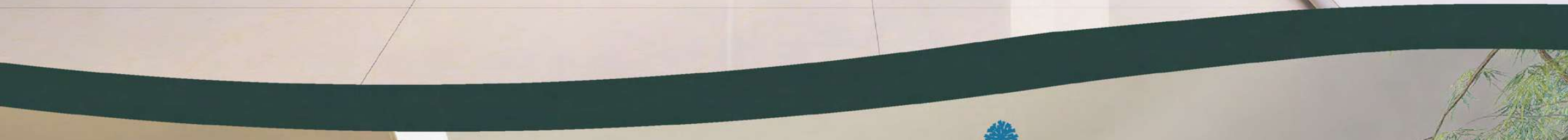
PLANTA BAJA

COMPLEJO
CORAL

15
16

13
14

11
12



15
16

13
14

11
12

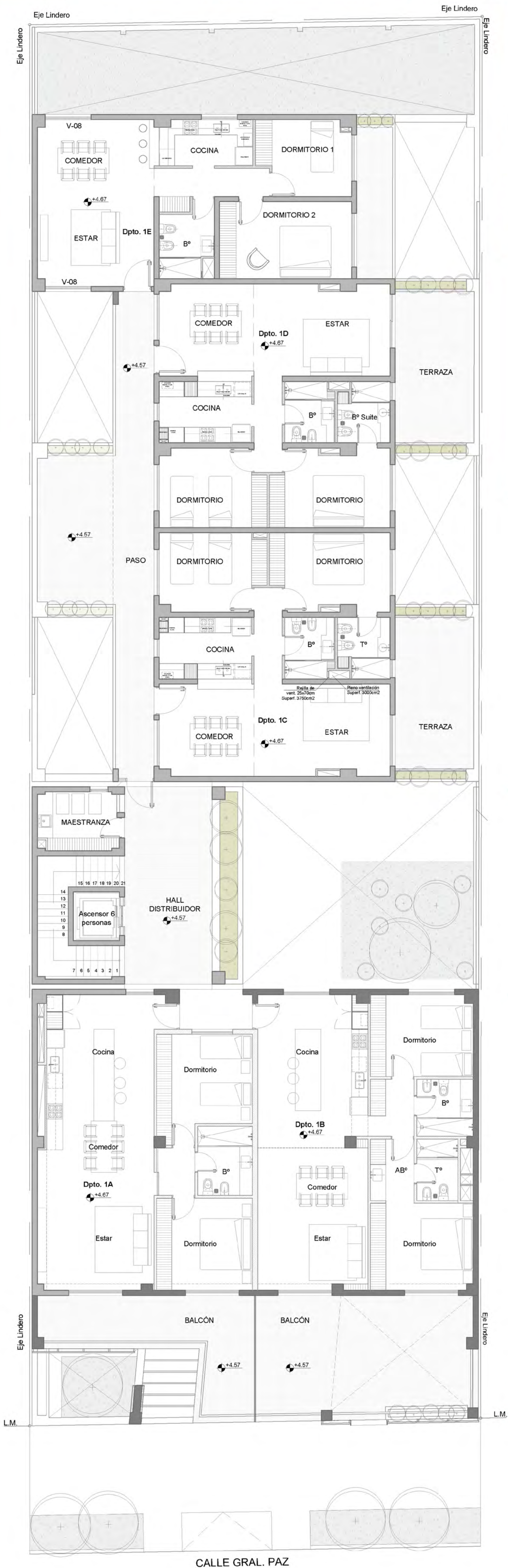
3
4

5
6

7
8

9
10





Primer Piso

Bloque Fondo

Dpto 1C (Tipologia 3)

Dpto 1D (Tipologia 3)

Dpto 1E (Tipologia 4)

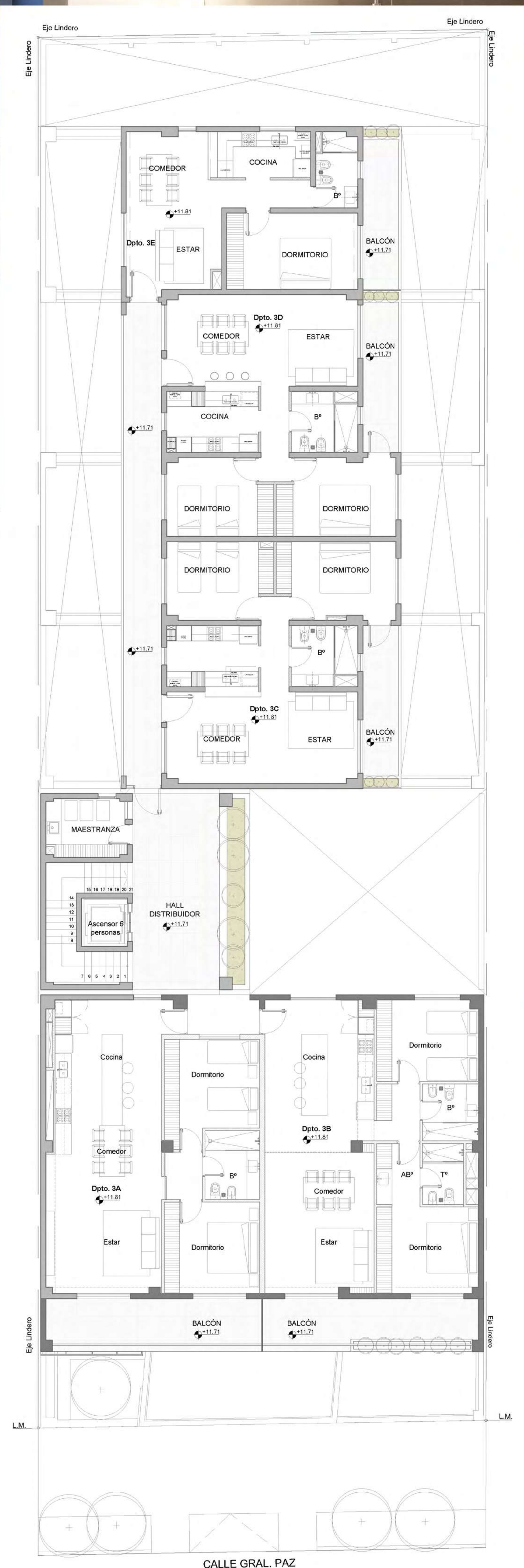
Núcleo de circulación

vertical y maestranza

Bloque Frente

Dpto 1A (Tipologia 1)

Dpto 1B (Tipologia 2)



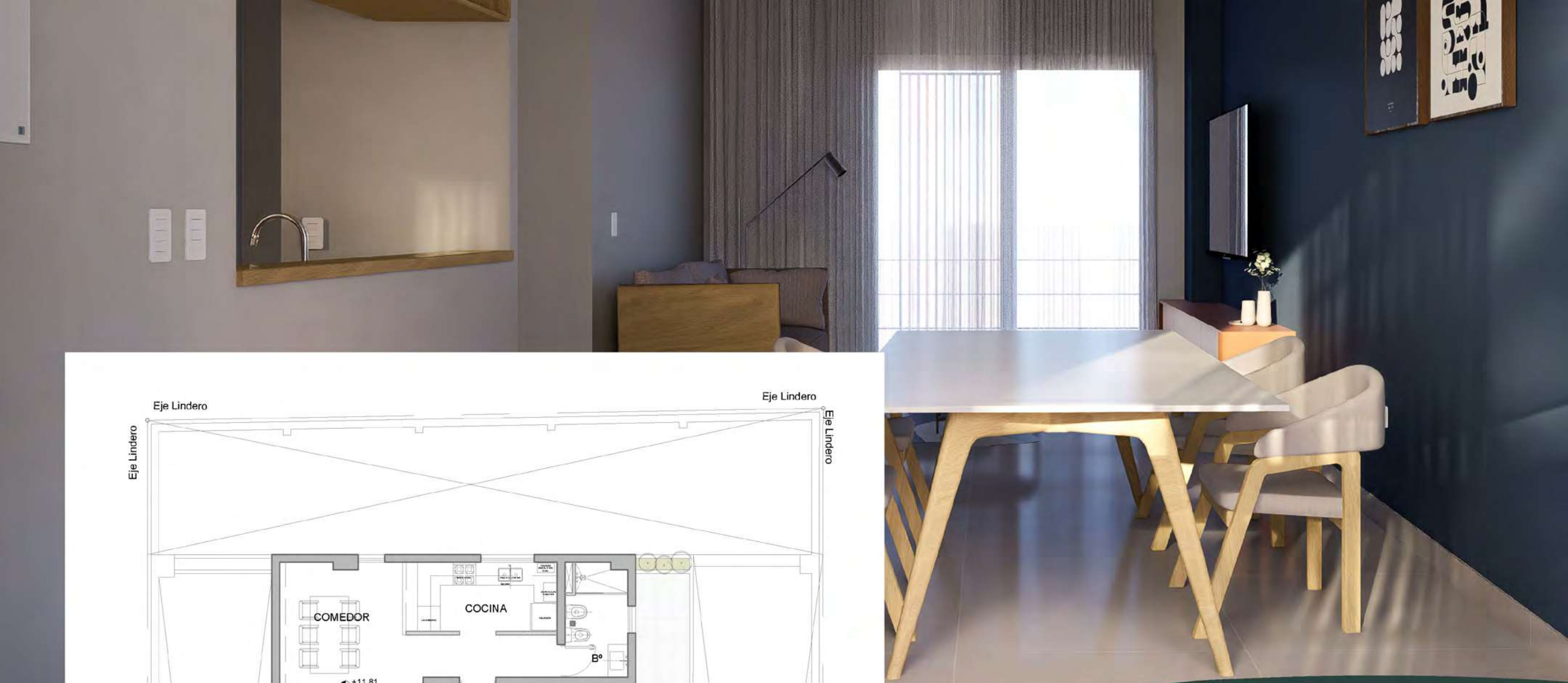
Segundo Piso

- Bloque Fondo**
 Dpto 2C (Tipologia 5)
 Dpto 2D (Tipologia 5)
 Dpto 2E (Tipologia 6)

Núcleo de circulación vertical y maestranza

- Bloque Frente**
 Dpto 2A (Tipologia 1)
 Dpto 2B (Tipologia 2)





Tercer Piso

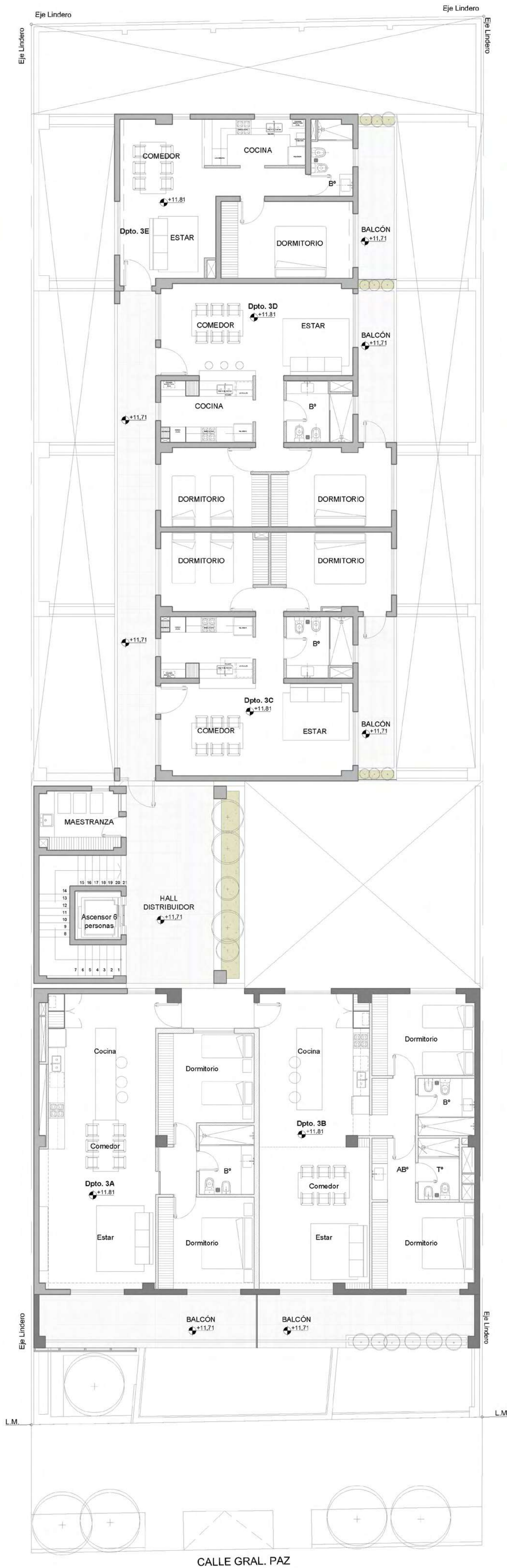
Bloque Fondo

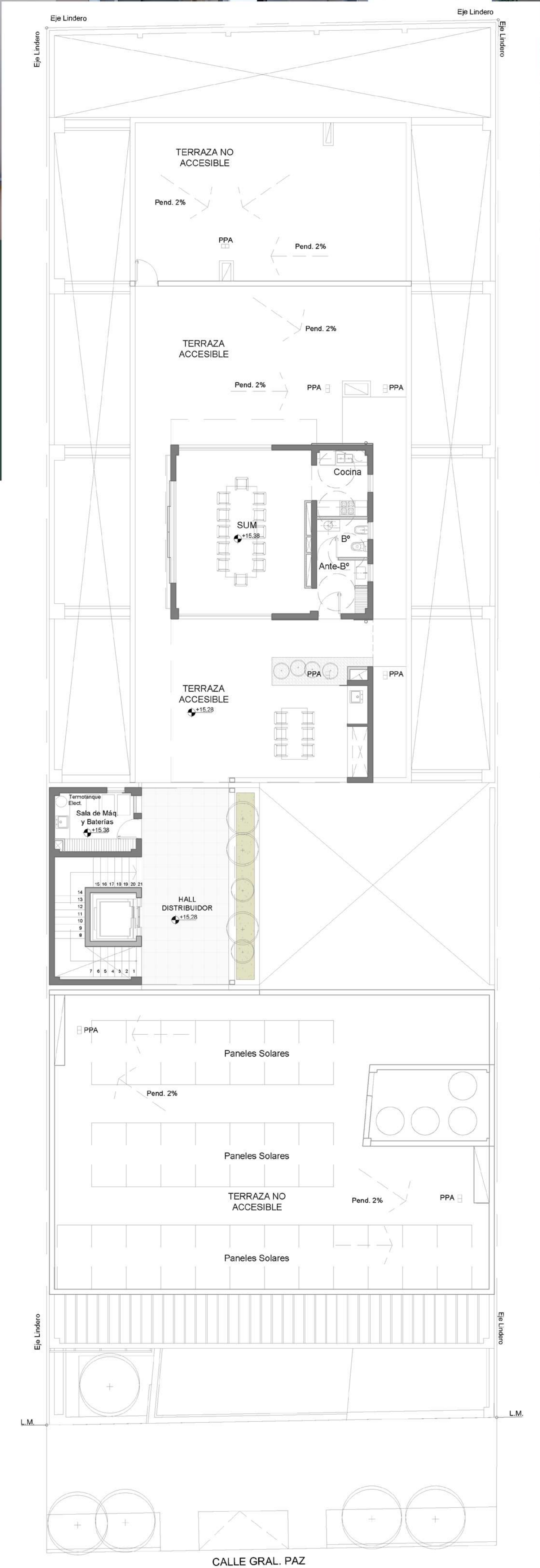
- Dpto 3C (Tipologia 5)
- Dpto 3D (Tipologia 5)
- Dpto 3E (Tipologia 7)

Núcleo de
circulación
vertical y maestranza

Bloque Frente

- Dpto 3A (Tipologia 1)
- Dpto 3B (Tipologia 2)





Cuarto Piso

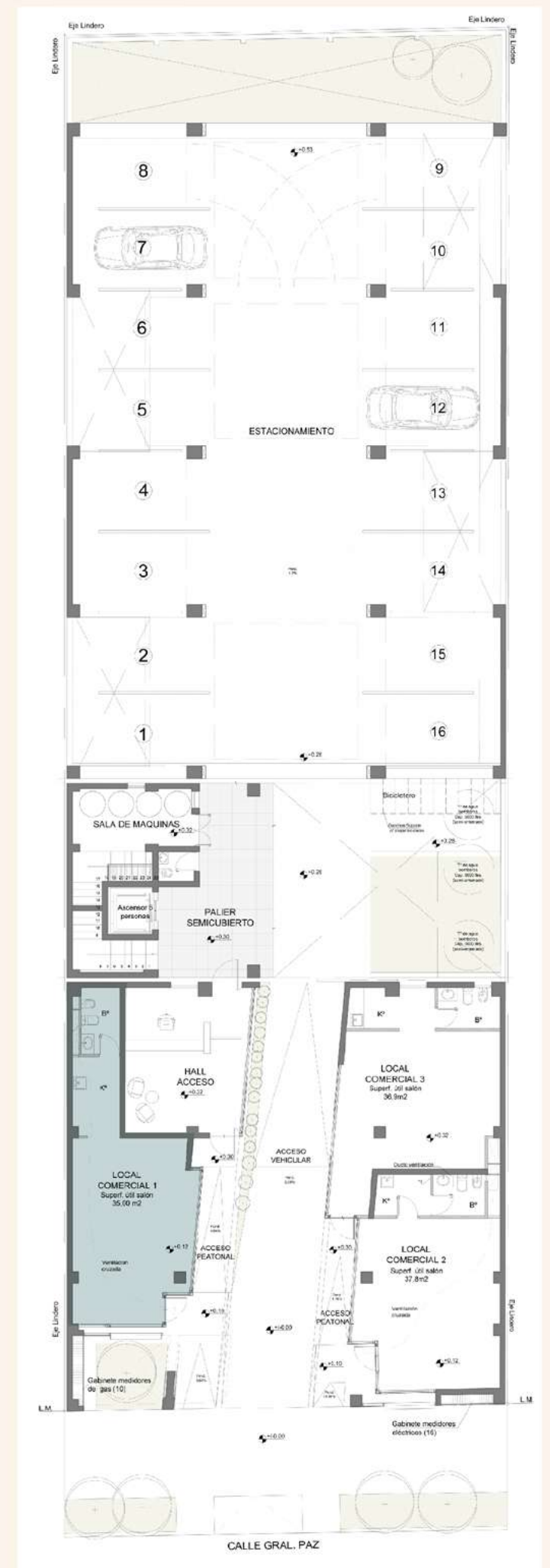
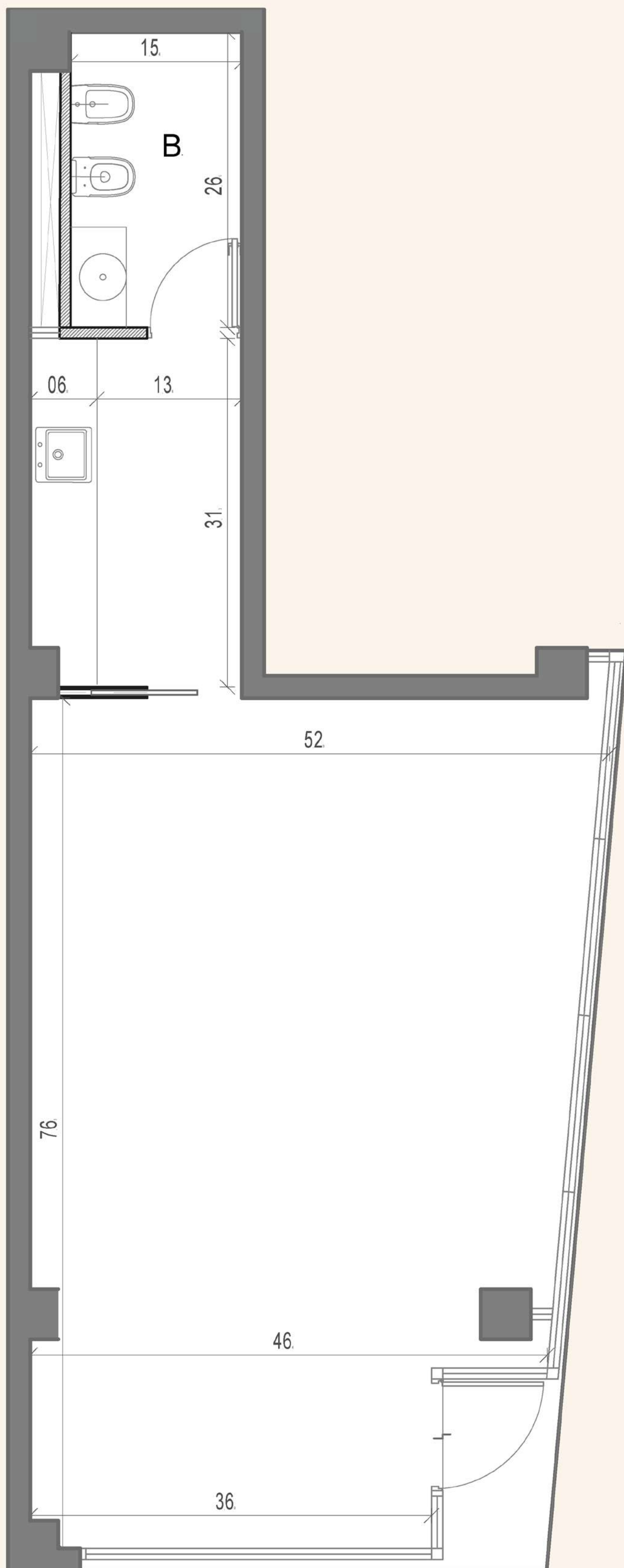
Terraza accesible y Salón de usos múltiples

Núcleo de circulación vertical y maestranza



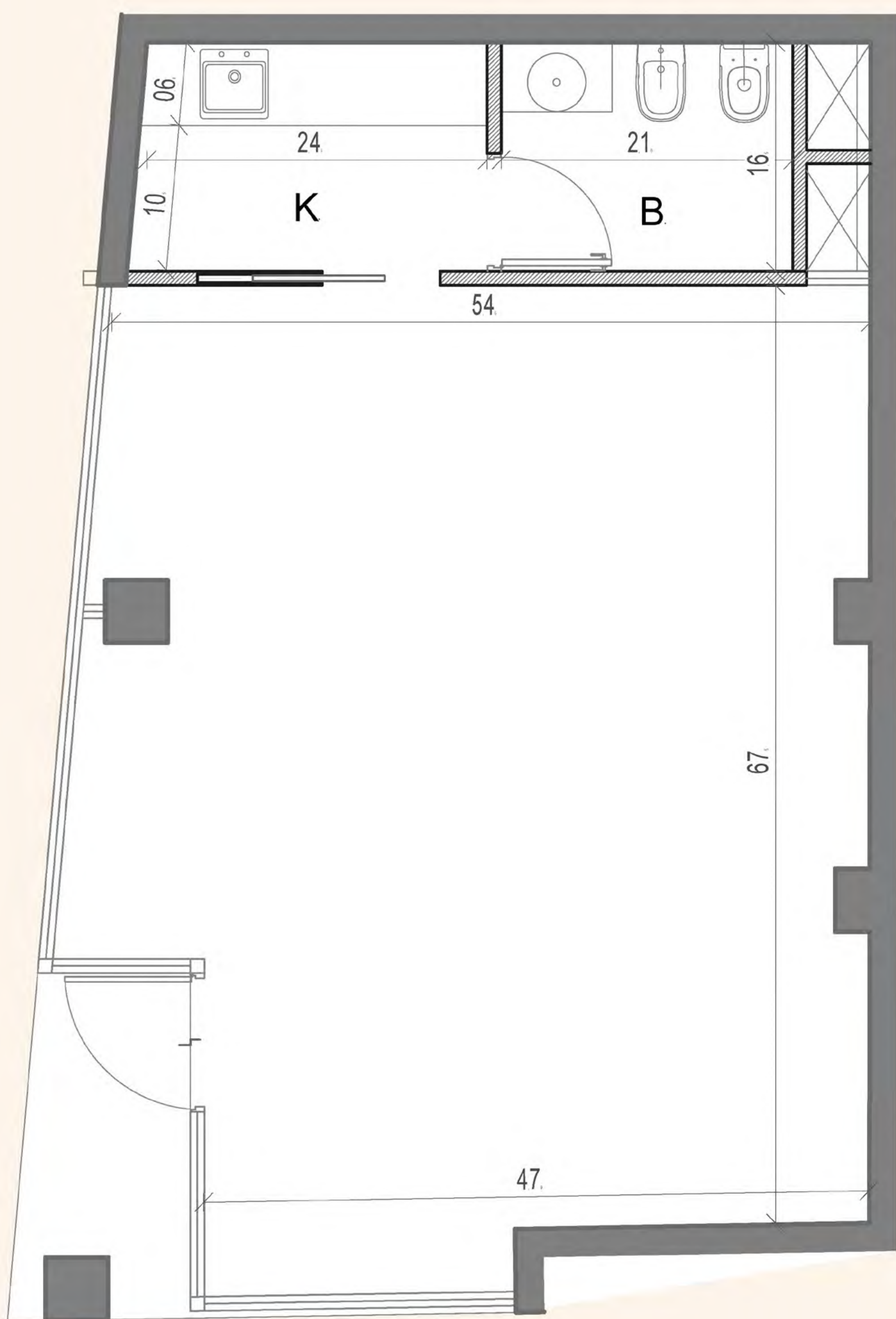
Local Comercial 1

Salón, baño y kitchenette privado - 50,95m²



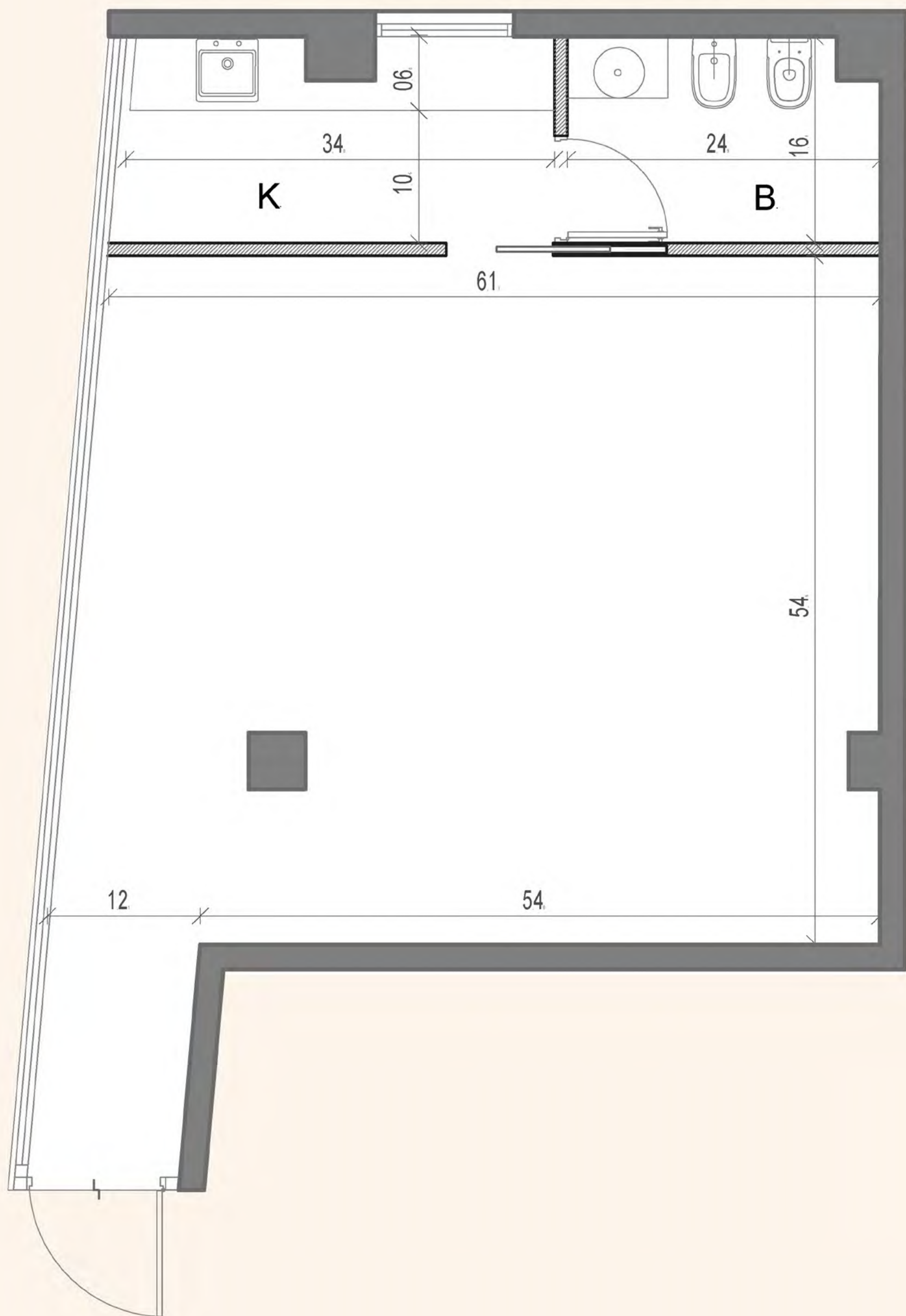
Local Comercial 2

Salón, baño y kitchenette privado - 48,87m²



Local Comercial 3

Salón, baño y kitchenette privado - 52,62m²





DEPARTAMENTOS

Tipología 1

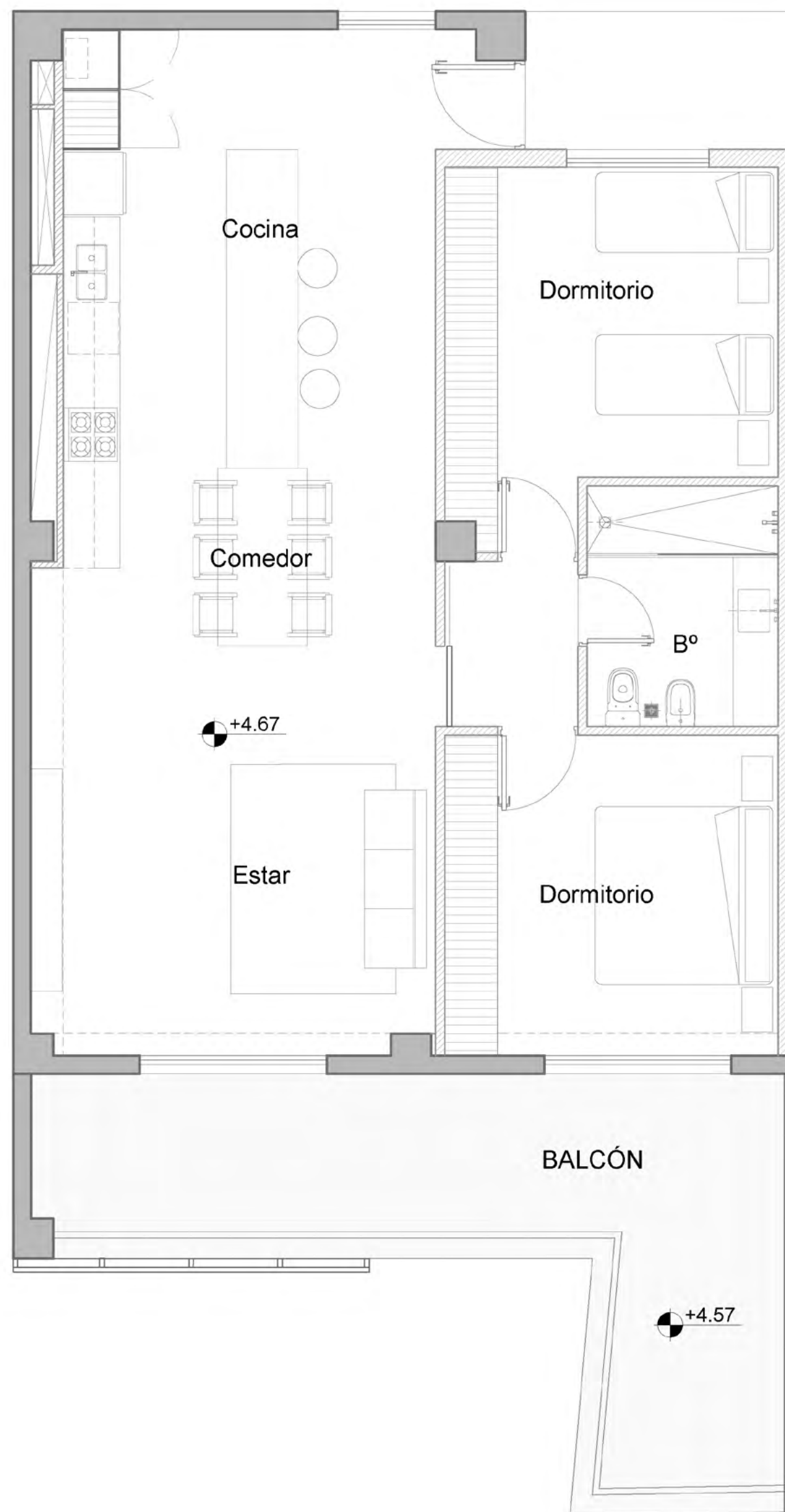
Estar-comedor

Cocina

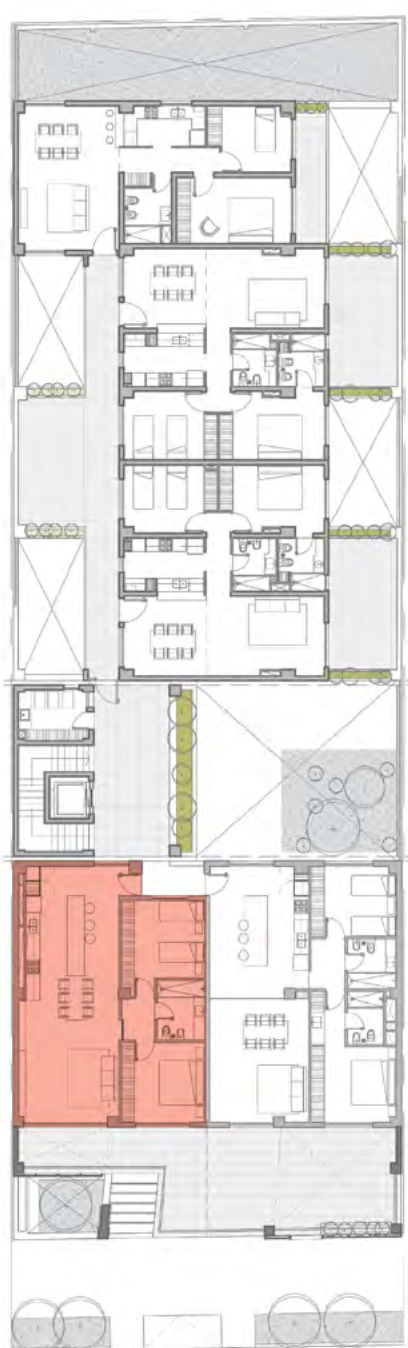
Baño completo

Dormitorios (2)

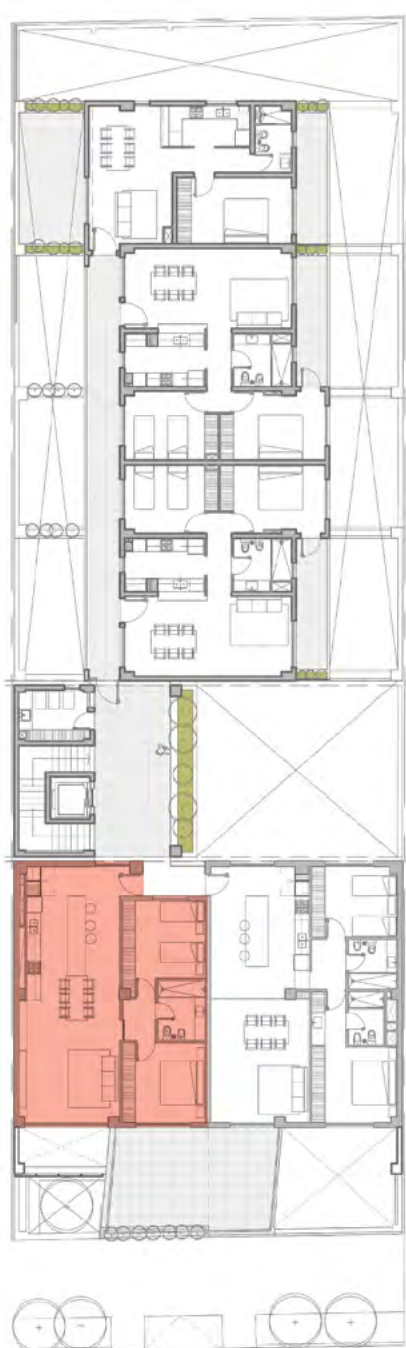
Balcón



PLANTA
BAJA



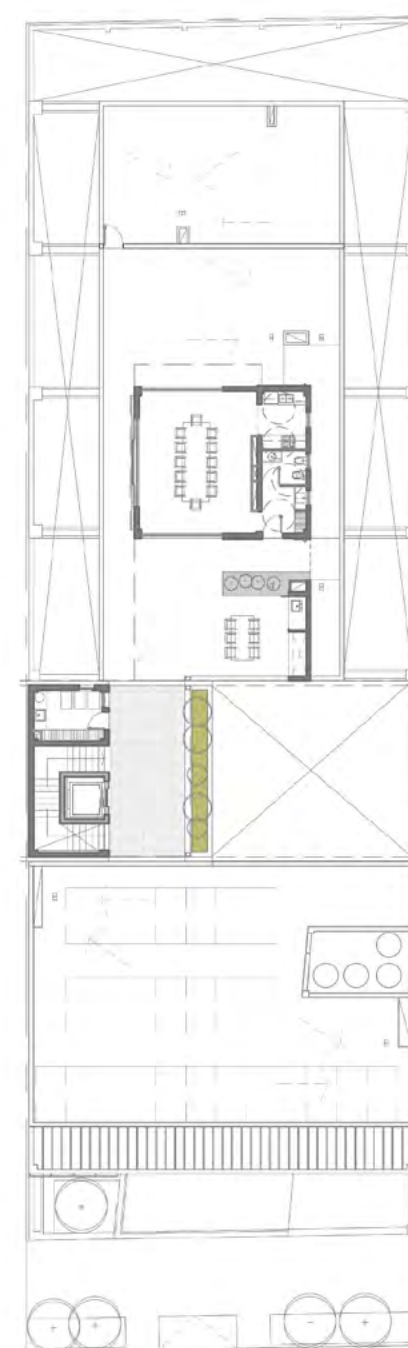
PRIMER
PISO



SEGUNDO
PISO



TERCER
PISO



CUARTO
PISO

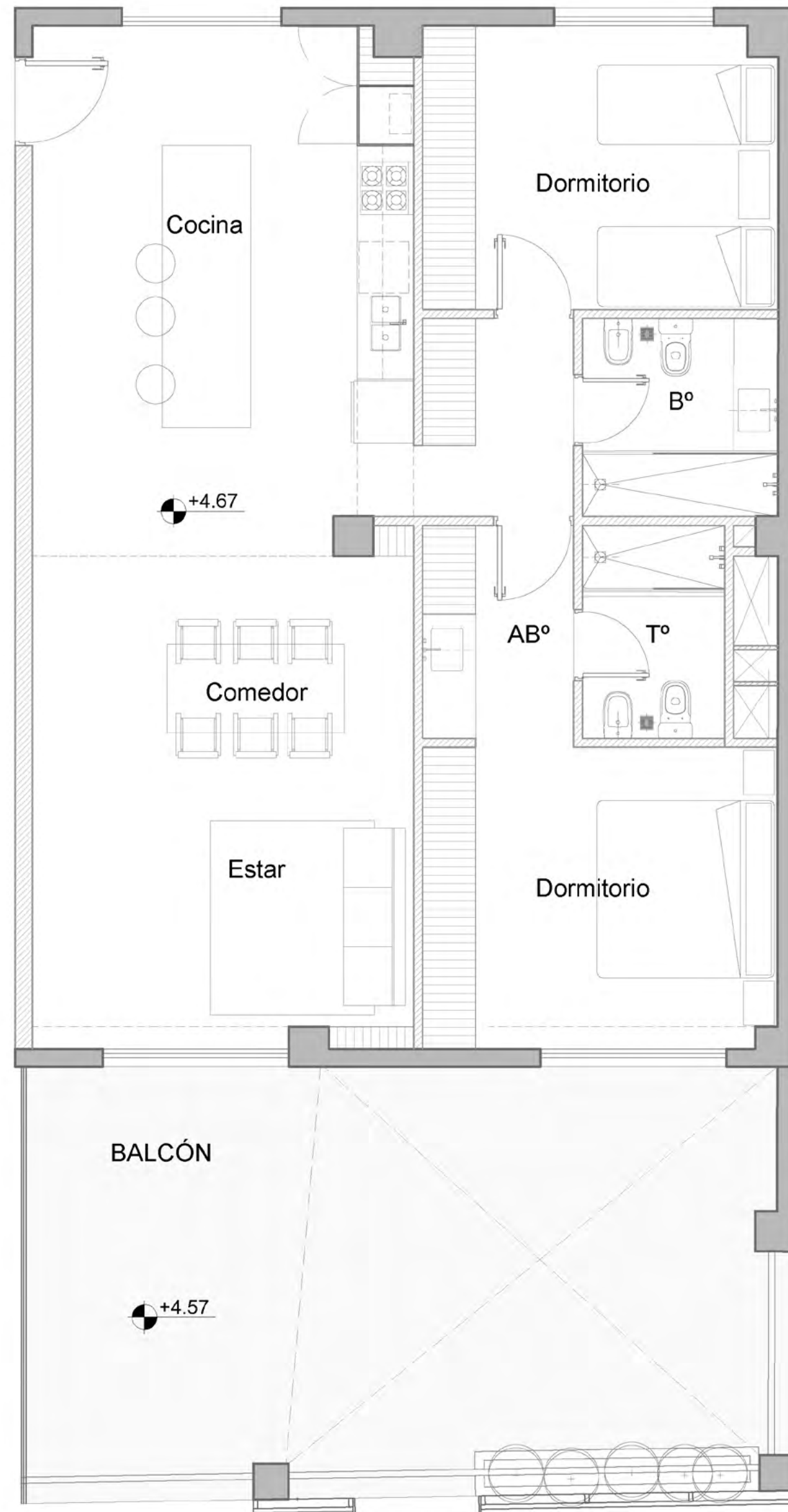
3 unidades
- 111,645 m²
- 110,63 m²
- 103,8 m²



DEPARTAMENTOS

Tipología 2

- Estar-comedor
- Cocina
- Baño completo
- Baño en suite
- Dormitorios (2)
- Balcón



PLANTA
BAJA



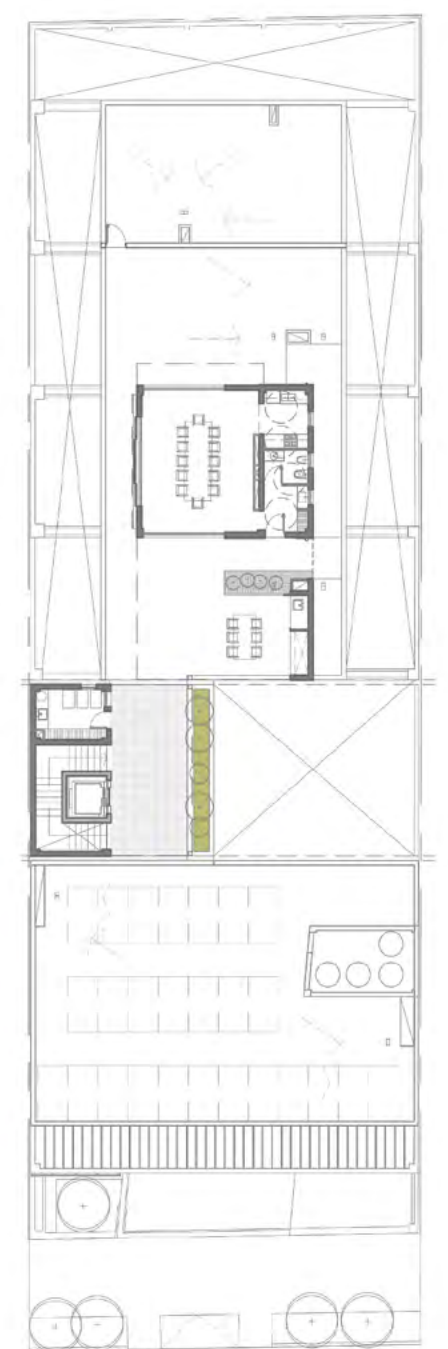
PRIMER
PISO



SEGUNDO
PISO



TERCER
PISO



CUARTO
PISO

3 unidades
- 125 m²
- 111,6 m²
- 112,99 m²



DEPARTAMENTOS

Tipología 3

Estar-comedor
Cocina
Baño completo
Baño en suite
Dormitorios (2)
Balcón



PLANTA
BAJA



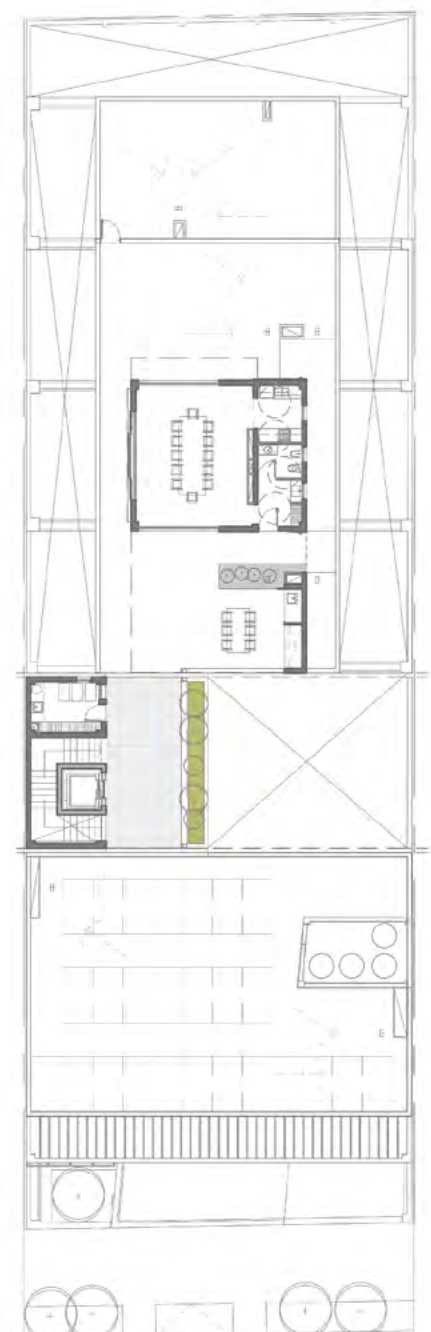
PRIMER
PISO



SEGUNDO
PISO



TERCER
PISO



CUARTO
PISO

2 unidades:
- 103,39 m²
- 102,35 m²



*1 unidad
- 88,95 m²*



DEPARTAMENTOS

Tipología 5

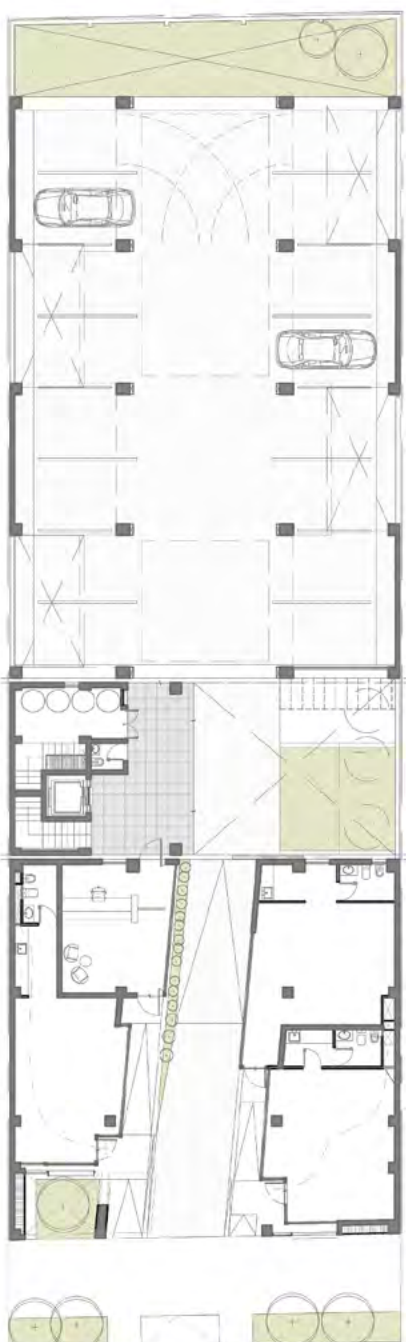
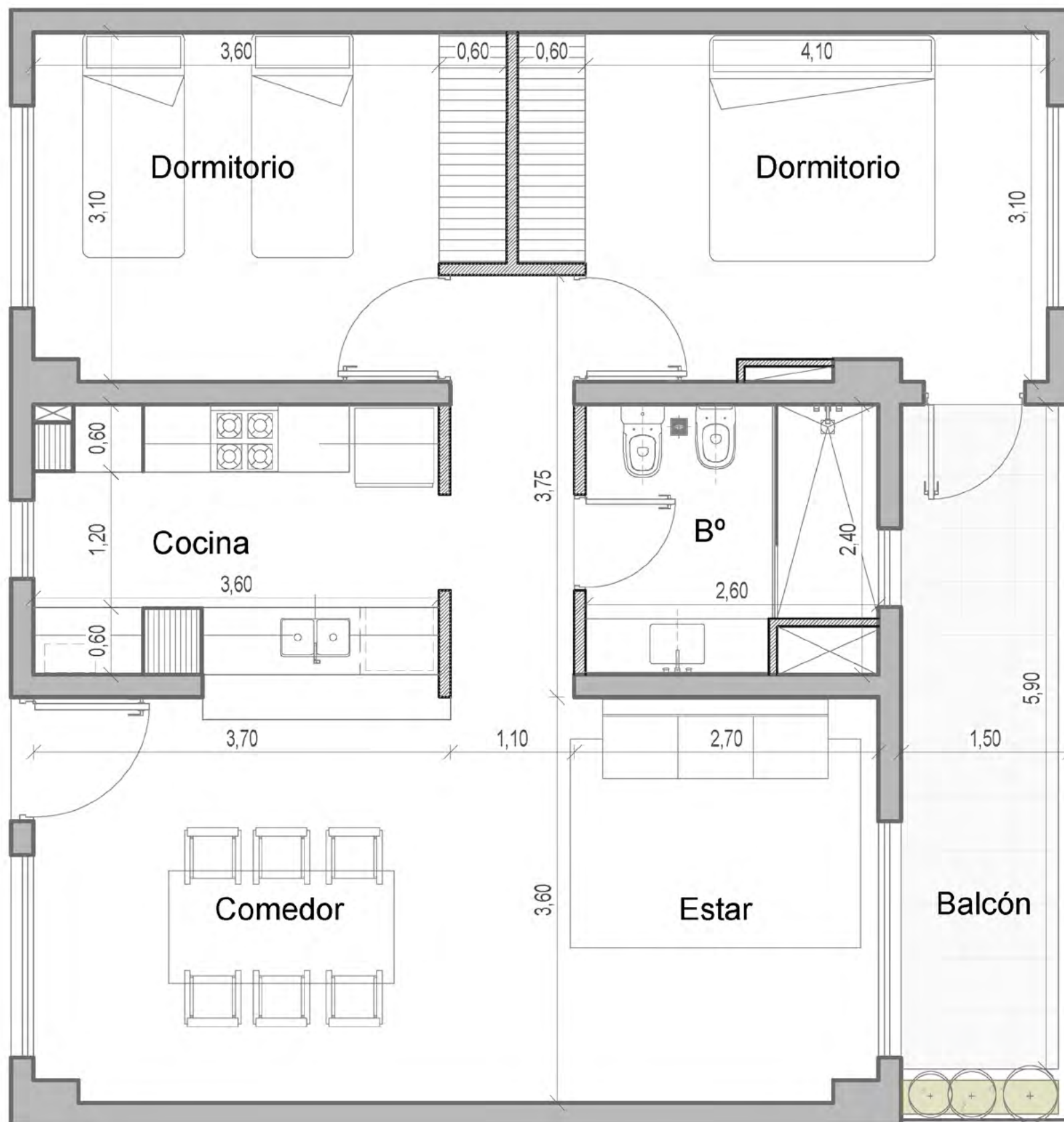
Estar-comedor

Cocina

Baño completo

Dormitorios (2)

Balcón



PLANTA
BAJA



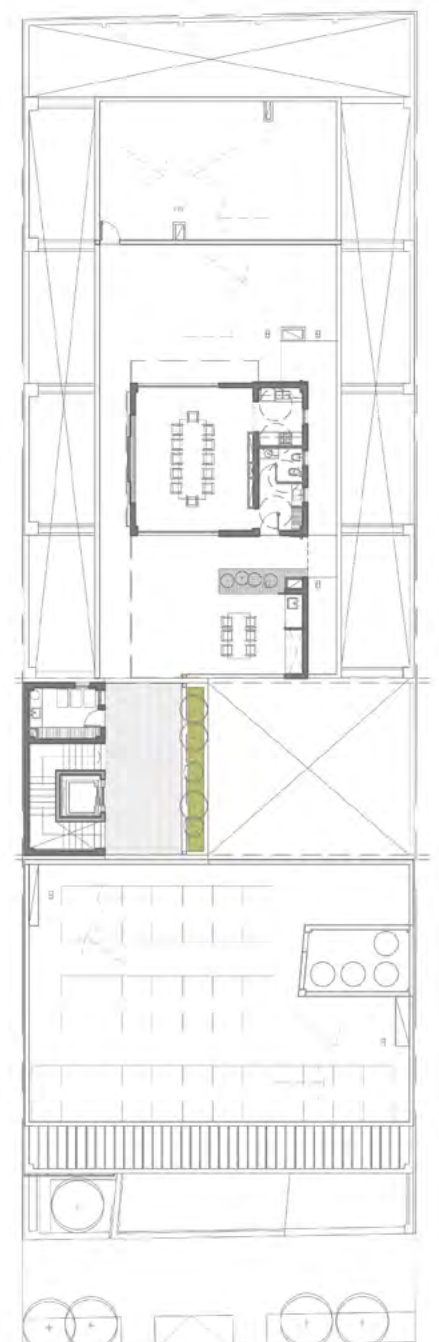
PRIMER
PISO



SEGUNDO
PISO



TERCER
PISO



CUARTO
PISO

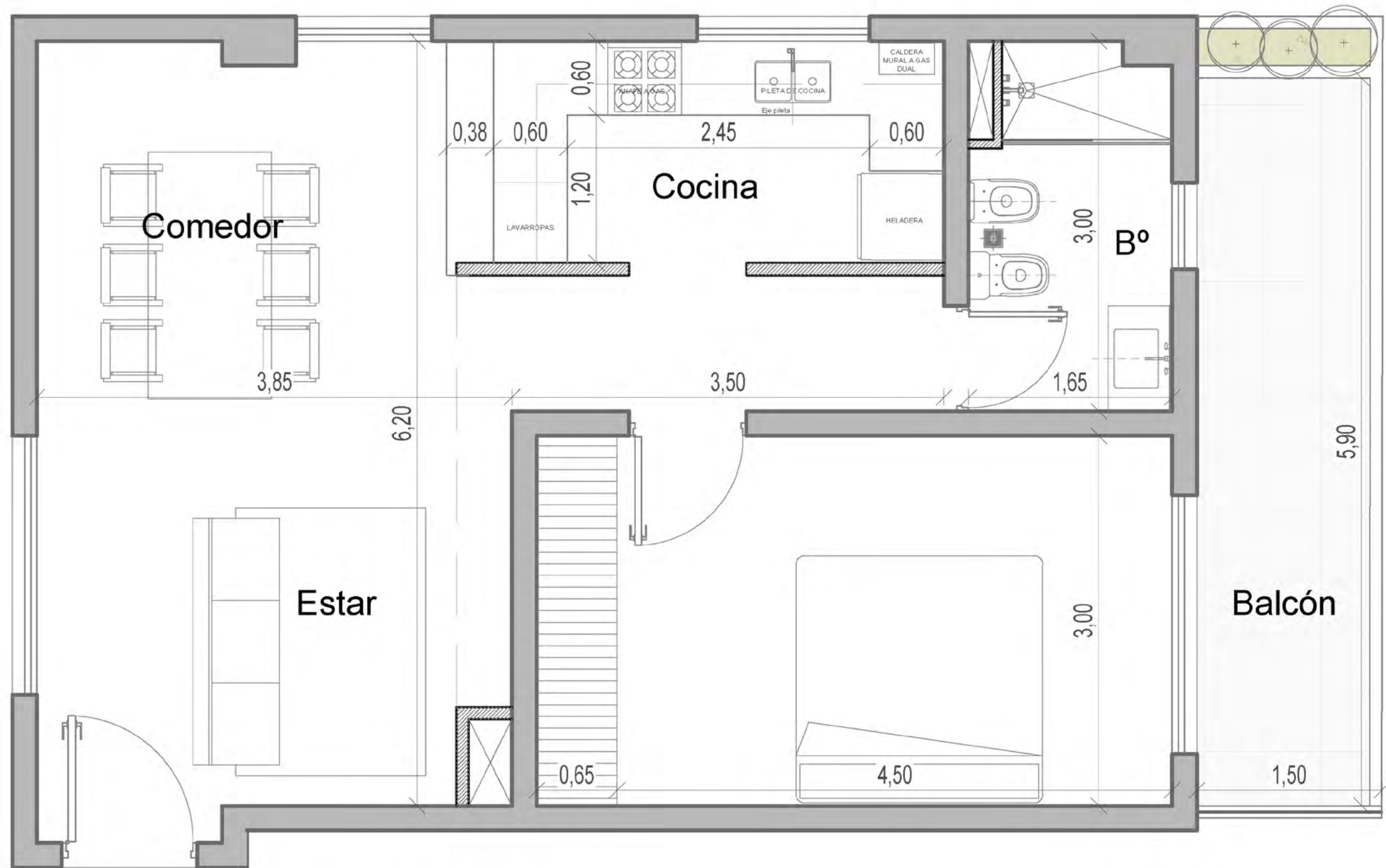
4 unidades:
- 86,865m²
- 78,49 m²



DEPARTAMENTOS

Tipología 6

Estar-comedor
Cocina
Baño completo
Dormitorios (2)
Balcón



PLANTA
BAJA



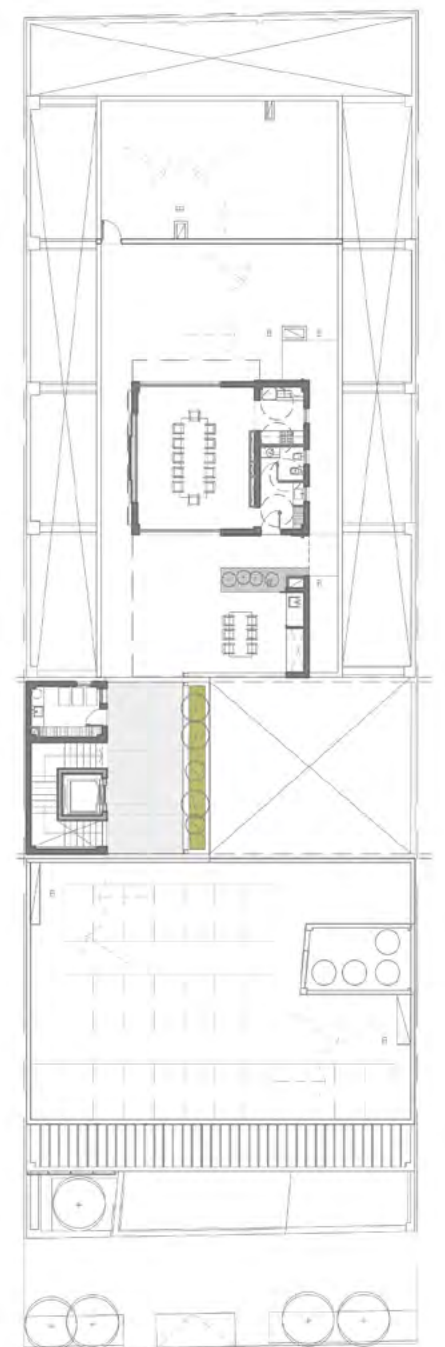
PRIMER
PISO



SEGUNDO
PISO



TERCER
PISO



CUARTO
PISO

*2 unidades:
- 78,49 m²
- 67,95 m²*





UBICACIÓN



General Paz 1165 oeste,
entre Urquiza y S. Navarro,
Capital, San Juan.

[Q AMPLIAR MAPA](#)

Ubicado en una de las zonas más privilegiadas de la ciudad, el complejo propone un equilibrio perfecto entre la cercanía a los principales centros comerciales, administrativos y de alta calidad urbana, y la serenidad de un entorno residencial de casas bajas, que invita a bajar el ritmo sin perder conexión con la naturaleza, el entorno y todos los servicios esenciales de la ciudad.



 MÁS FOTOS



CODEEX
construcciones

www.codeexconstrucciones.com.ar

 codeexconstrucciones@gmail.com

 Hudson 886 sur. San Juan